



Main courante avec éclairage LED

LAZORTRACK

- | Prêt à l'emploi pour le câblage de connexion sur site
- | Pour une utilisation intérieur et extérieur
- | Aluminium et bois

- | Une bande de lumière continue, pas de points de lumière gênants
- | Disponible pour un montage mural ou sur verre



ILLUMINEZ VOTRE INSPIRATION. AMÉLIOREZ VOTRE VIE.

Lorsqu'il s'agit d'innovation, nous voyons souvent la lumière et ressentons avec passion nos produits. Chez **ONLEVEL**, nous avons donc conçu un nouveau LED d'une classe à part - nos concepteurs de produits ont développé un éclairage LED intégré pour les mains courantes, les garde-corps et les balustrades qui répond aux exigences de qualité les plus élevées.

Dans ce qui suit, nous allons éclairer les caractéristiques et les avantages de l'éclairage LED:...

- | plus économe en énergie
- | faible entretien
- | fiable et durable
- | très résistant aux commutations
- | polyvalent dans l'application
- | exempt de rayonnement UV ou IR
- | réglable en fonction du cône de lumière, des effets, des couleurs et de l'intensité

LAZORTRACK

Main courante avec éclairage LED

LEDs get ready to rumble.

Inspiré par le développement continu de l'éclairage LED, de nombreuses nouvelles opportunités en architecture et des utilisations avec des installations légères sont apparues. Qu'elles soient discrètes, douces ou résistantes à la lumière, les LED ne brillent pas seulement avec une discrétion grandiose, mais aussi en consommant moins d'énergie et développant moins de chaleur et ainsi en contribuant à un équilibre énergétique durable.

Caracteristiques principales

- | Design moderne
- | Disponible pour un montage mural ou sur verre
- | Aluminium et bois
- | Disponible en RAL
- | Degré de protection: IP66
- | Bande LED: peut être raccourcie (tous les 55 mm)
- | Tension: 24 V.
- | LED par mètre: 144
- | Angle du faisceau: 80 °
- | Dimmable: non
- | Température de couleur: 4000K
- | Couleur claire: blanc neutre
- | Puissance nominale par mètre: 6 W.
- | Flux lumineux par mètre: 180 lm

1 transformateur intégré
tous les 10 mètres

Une bande de lumière
continue, pas de points
de lumière gênants

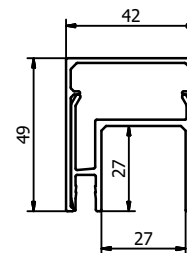
La bande LED peut être
facilement coupée à la taille
voulu

LAZORTRACK SET | MAIN COURANTE POUR VERRE

Lazortrack main courante pour verre Set complet en Aluminium



- | Largeur: 48 mm
- | Hauteur: 42 mm
- | Incl. Embouts, transformateur, bande LED et câble
- | Prêt à l'emploi pour le câblage de connexion sur site
- | Pour une utilisation intérieur et extérieur
- | UE: 1 unité



Lazortrack Longueur 2,5 mtr

	Brut	Aluminium anodisé	RAL
Épaisseur du verre	No. d'art.	No. d'art.	No. d'art.
8 - 11 mm	18.2002.421.10	18.2002.421.11	18.2002.421.13/16/18
12 - 13,5 mm	18.2002.422.10	18.2002.422.11	18.2002.422.13/16/18
16 - 17,5 mm	18.2002.423.10	18.2002.423.11	18.2002.423.13/16/18
20 - 21,5 mm	18.2002.424.10	18.2002.424.11	18.2002.424.13/16/18

Lazortrack Longueur 5 mtr

	Brut	Aluminium anodisé	RAL
Épaisseur du verre	No. d'art.	No. d'art.	No. d'art.
8 - 11 mm	18.2005.421.10	18.2005.421.11	18.2005.421.13/16/18
12 - 13,5 mm	18.2005.422.10	18.2005.422.11	18.2005.422.13/16/18
16 - 17,5 mm	18.2005.423.10	18.2005.423.11	18.2005.423.13/16/18
20 - 21,5 mm	18.2005.424.10	18.2005.424.11	18.2005.424.13/16/18

Lazortrack Longueur 10 mtr

	Brut	Aluminium anodisé	RAL
Épaisseur du verre	No. d'art.	No. d'art.	No. d'art.
8 - 11 mm	18.2010.421.10	18.2010.421.11	18.2010.421.13/16/18
12 - 13,5 mm	18.2010.422.10	18.2010.422.11	18.2010.422.13/16/18
16 - 17,5 mm	18.2010.423.10	18.2010.423.11	18.2010.423.13/16/18
20 - 21,5 mm	18.2010.424.10	18.2010.424.11	18.2010.424.13/16/18

LAZORTRACK SET | MAIN COURANTE POUR VERRE

Lazortrack main courante pour verre Set complet en Chêne laqué



- | Largeur: 55 mm
- | Hauteur: 50 mm
- | Incl. Embouts, transformateur, bande LED et câble
- | Prêt à l'emploi pour le câblage de connexion sur site
- | UE: 1 unité

Lazortrack Longueur 2,5 mtr

	Chêne laqué
Épaisseur du verre	No. d'art.
8 - 11 mm	18.2002.501.72
12 - 13,5 mm	18.2002.502.72
16 - 17,5 mm	18.2002.503.72
20 - 21,5 mm	18.2002.504.72

Lazortrack Longueur 5 mtr

	Chêne laqué
Épaisseur du verre	No. d'art.
8 - 11 mm	18.2005.501.72
12 - 13,5 mm	18.2005.502.72
16 - 17,5 mm	18.2005.503.72
20 - 21,5 mm	18.2005.504.72

Lazortrack Longueur 10 mtr

	Chêne laqué
Épaisseur du verre	No. d'art.
8 - 11 mm	18.2010.501.72
12 - 13,5 mm	18.2010.502.72
16 - 17,5 mm	18.2010.503.72
20 - 21,5 mm	18.2010.504.72

LAZORTRACK SET | MAIN COURANTE FIXATION MURALE

Lazortrack main courante pour fixation murale Set complet en Aluminium



- | Largeur: 48 mm
- | Hauteur: 42 mm
- | Incl. Embouts, transformateur, bande LED et câble
- | Prêt à l'emploi pour le câblage de connexion sur site
- | Pour une utilisation intérieur et extérieur
- | UE: 1 unité

	Brut	Aluminium anodisé	RAL
Longueur	No. d'art.	No. d'art.	No. d'art.
2500	18.4002.420.10	18.4002.420.11	18.4002.420.13/16/18
5000	18.4005.420.10	18.4005.420.11	18.4005.420.13/16/18
10000	18.4010.420.10	18.4010.420.11	18.40010.420.13/16/18

Lazortrack main courante pour fixation murale Set complet en Chêne laqué



- | Largeur: 55 mm
- | Hauteur: 50 mm
- | Incl. Embouts, transformateur, bande LED et câble
- | Prêt à l'emploi pour le câblage de connexion sur site
- | UE: 1 unité

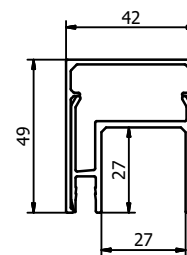
	Chêne laqué
Longueur	No. d'art.
2500	18.4002.500.72
5000	18.4005.500.72
10000	18.4010.500.72

LAZORTRACK | MAIN COURANTE EN ALUMINIUM POUR VERRE

Lazortrack main courante



| Largeur: 48 mm
| Hauteur: 42 mm
| UE: 1 unité



Modèle 2102	Brut	Aluminium anodisé	RAL
Longueur	No. d'art.	No. d'art.	No. d'art.
2500	18.2102.420.10	18.2102.420.11	18.2102.420.13/16/18
5000	18.2105.420.10	18.2105.420.11	18.2105.420.13/16/18

Lazortrack angle intérieur 90° pour main courante



| La bande LED est à l'intérieur
| Longueur extérieur 380 mm
| 48 x 42 mm
| UE: 1 unité



Modèle 2210	Brut	Aluminium anodisé	RAL
	No. d'art.	No. d'art.	No. d'art.
	18.2210.420.10	18.2210.420.11	18.2210.420.13/16/18

Lazortrack angle extérieur 90° pour main courante



| La bande LED est à l'extérieur
| Longueur extérieur 380 mm
| 48 x 42 mm
| UE: 1 unité

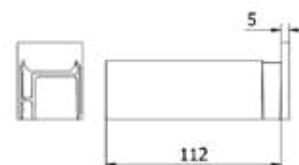


Modèle 2214	Brut	Aluminium anodisé	RAL
	No. d'art.	No. d'art.	No. d'art.
	18.2214.420.10	18.2214.420.11	18.2214.420.13/16/18

Lazortrack embout gauche



| 48 x 42 mm
| UE: 1 unité



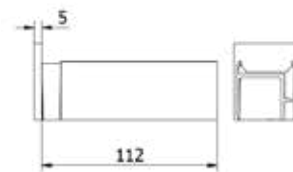
Modèle 2300	Brut	Aluminium anodisé	RAL
	No. d'art.	No. d'art.	No. d'art.
	18.2300.420.10	18.2300.420.11	18.2300.420.13/16/18

LAZORTRACK | MAIN COURANTE EN ALUMINIUM POUR VERRE

Lazortrack embout droit



| 48 x 42 mm
| UE: 1 unité

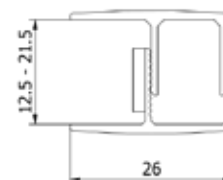


Modèle 2305	Brut	Aluminium anodisé	RAL
	No. d'art.	No. d'art.	No. d'art.
	18.2305.420.10	18.2305.420.11	18.2305.420.13/16/18

Lazortrack protection du câble montage sur verr



| Longueur 1200 mm
| Epaisseur du verre 12,5 mm - 21,5 mm
| Auto-adhésif
| UE: 1 unité

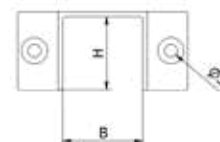


Modèle 9000	Brut	Aluminium anodisé	RAL
	No. d'art.	No. d'art.	No. d'art.
	18.9000.120.10	18.9000.120.11	18.9000.120.13/16/18

Lazortrack raccord mural



| 48 x 42 mm
| UE: 2 unités



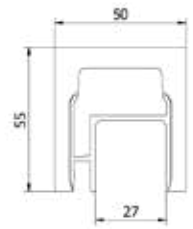
Modèle 2220	Brut	Aluminium anodisé	RAL
	No. d'art.	No. d'art.	No. d'art.
	18.2220.420.10	18.2220.420.11	18.2220.420.13/16/18

LAZORTRACK | MAIN COURANTE EN BOIS POUR VERRE

Lazortrack main courante



| Largeur: 55 mm
| Hauteur: 50 mm
| UE: 1 unité



Modèle 2102	Chêne laqué
Longueur	No. d'art.
2500	18.2102.500.72

Lazortrack angle intérieur 90° pour main courante



| La bande LED est à l'intérieur
| Longueur extérieur 380 mm
| 55 x 50 mm
| UE: 1 unité



Modèle 2210	Chêne laqué
	No. d'art.
	18.2210.500.72

Lazortrack angle extérieur 90° pour main courante



| La bande LED est à l'extérieur
| Longueur extérieur 380 mm
| 55 x 50 mm
| UE: 1 unité



Modèle 2214	Chêne laqué
	No. d'art.
	18.2214.500.72

Lazortrack embouts gauche/droit



| 55 x 50 mm
| Utilise notre colle à bois 90.7018.000.00
| UE: 1 unité

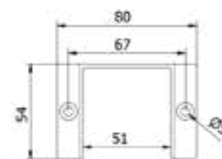
Modèle 2300	Chêne laqué
	No. d'art.
	18.2300.500.72

LAZORTRACK | MAIN COURANTE EN BOIS POUR VERRE

Lazortrack raccord mural



| 55 x 50 mm
| UE: 2 unités



Modèle 2220	Brut	Aluminium anodisé	RAL
	No. d'art.	No. d'art.	No. d'art.
	18.2220.500.10	18.2220.500.11	18.2220.500.13/16/18

LAZORTRACK | ACCESSOIRES DE MAIN COURANTE POUR VERRE

Joint main courante U 27 mm



| Joint main courante pour U 27 mm

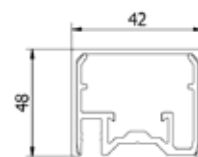
Modèle 6548		
Longueur	Épaisseur du verre	No. d'art.
6 m	8 - 11 mm	90.6548.008.60
25 m	8 - 11 mm	90.6548.208.60
6 m	11,5 - 13,5 mm	90.6548.011.60
25 m	11,5 - 13,5 mm	90.6548.211.60
6 m	15 mm	90.6548.015.60
25 m	15 mm	90.6548.215.60
6 m	16 - 17,5 mm	90.6548.016.60
25 m	16 - 17,5 mm	90.6548.216.60
6 m	19 mm	90.6548.019.60
25 m	19 mm	90.6548.219.60
6 m	20 - 21,5 mm	90.6548.020.60
25 m	20 - 21,5 mm	90.6548.220.60

LAZORTRACK | MAIN COURANTE EN ALUMINIUM FIXATION MURALE

Lazortrack main courante



| Largeur: 42 mm
| Hauteur: 34 mm
| UE: 1 unité



Modèle 4102	Brut	Aluminium anodisé	RAL
Longueur	No. d'art.	No. d'art.	No. d'art.
2500	18.4102.420.10	18.4102.420.11	18.4102.420.13/16/18
5000	18.4105.420.10	18.4105.420.11	18.4105.420.13/16/18

Lazortrack angle intérieur 90° pour main courante



| La bande LED est à l'intérieur
| Longueur extérieur 380 mm
| 42 x 34 mm
| UE: 1 unité



Modèle 4210	Brut	Aluminium anodisé	RAL
	No. d'art.	No. d'art.	No. d'art.
	18.4210.420.10	18.4210.420.11	18.4210.420.13/16/18

Lazortrack angle extérieur 90° pour main courante



| La bande LED est à l'extérieur
| Longueur extérieur 380 mm
| 42 x 34 mm
| UE: 1 unité

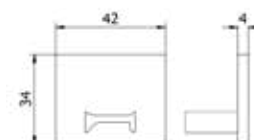


Modèle 4214	Brut	Aluminium anodisé	RAL
	No. d'art.	No. d'art.	No. d'art.
	18.4214.420.10	18.4214.420.11	18.4214.420.13/16/18

Lazortrack embouts gauche/droit



| 42 x 34 mm
| UE: 1 unité



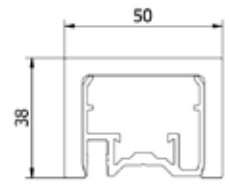
Modèle 4300	Brut	Aluminium anodisé	RAL
	No. d'art.	No. d'art.	No. d'art.
	18.4300.420.10	18.4300.420.11	18.4300.420.13/16/18

LAZORTRACK | MAIN COURANTE EN BOIS FIXATION MURALE

Lazortrack main courante



| Largeur: 50 mm
| Hauteur: 38 mm
| UE: 1 unité



Modèle 4102	Chêne laqué
Longueur	No. d'art.
2500	18.4102.500.72

Lazortrack angle intérieur 90° pour main courante



| La bande LED est à l'intérieur
| Longueur extérieur 380 mm
| 50 x 38 mm
| UE: 1 unité



Modèle 4210	Chêne laqué
	No. d'art.
	18.4210.500.72

Lazortrack angle extérieur 90° pour main courante



| La bande LED est à l'extérieur
| Longueur extérieur 380 mm
| 50 x 38 mm
| UE: 1 unité

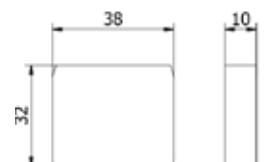


Modèle 4214	Chêne laqué
	No. d'art.
	18.4214.500.72

Lazortrack embout gauche/droit



| 50 x 38 mm
| Utilise notre colle à bois 90.7018.000.00
| UE: 1 unité

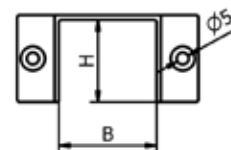


Modèle 4300	Chêne laqué
	No. d'art.
	18.4300.500.72

ACCESSOIRES POUR MAIN COURANTE FIXATION MURALE

Lazortrack raccord mural pour main courante fixation murale

| UE: 2 unités



Modèle 2220	Brut	Aluminium anodisé	RAL
Largeur x Hauteur	No. d'art.	No. d'art.	No. d'art.
42 x 34	18.4220.420.10	18.4220.420.11	18.4220.420.13/16/18
50 x 38	18.4220.500.10	18.4220.500.11	18.4220.500.13/16/18

Support main courante fixation murale

| UE: 2 unités



Modèle 4400	inox 304	inox 316
	No. d'art.	No. d'art.
	18.4400.000.21	18.4400.000.31

LAZORTRACK | ACCESSOIRES POUR LED

Lazortrack transformateur



| 24V
| UE: 1 unité

Modèle 3000		
Watt	bis Longueur	No. d'art.
100 W	10 m	18.3000.100.00
60 W	5 m	18.3000.060.00
30 W	2,5 m	18.3000.030.00

Lazortrack bande LED blanc chaud



| 24V
| 6W/mt
| UE: 1 unité

Modèle 3106	
Longueur	No. d'art.
2,5 m	18.3106.002.00
5 m	18.3106.005.00
10 m	18.3106.010.00

Lazortrack câble



| 230 V
| UE: 1 unité

Modèle 9001	
Longueur	No. d'art.
10 m	18.9001.010.00
20 m	18.9001.020.00

Lazortrack Y-câble



Vous avez besoin d'un éclairage LED plus long que 10 m?
Pas de problème avec ce câble en Y vous pouvez rallonger votre Lazortrack jusqu'à 50 m. Connecte simplement la prochaine alimentation avec la LED et tu seras éclairé.

| UE: 1 unité

Modèle 9003	
No. d'art.	
18.9003.010.00	

Lazortrack joint en silicone

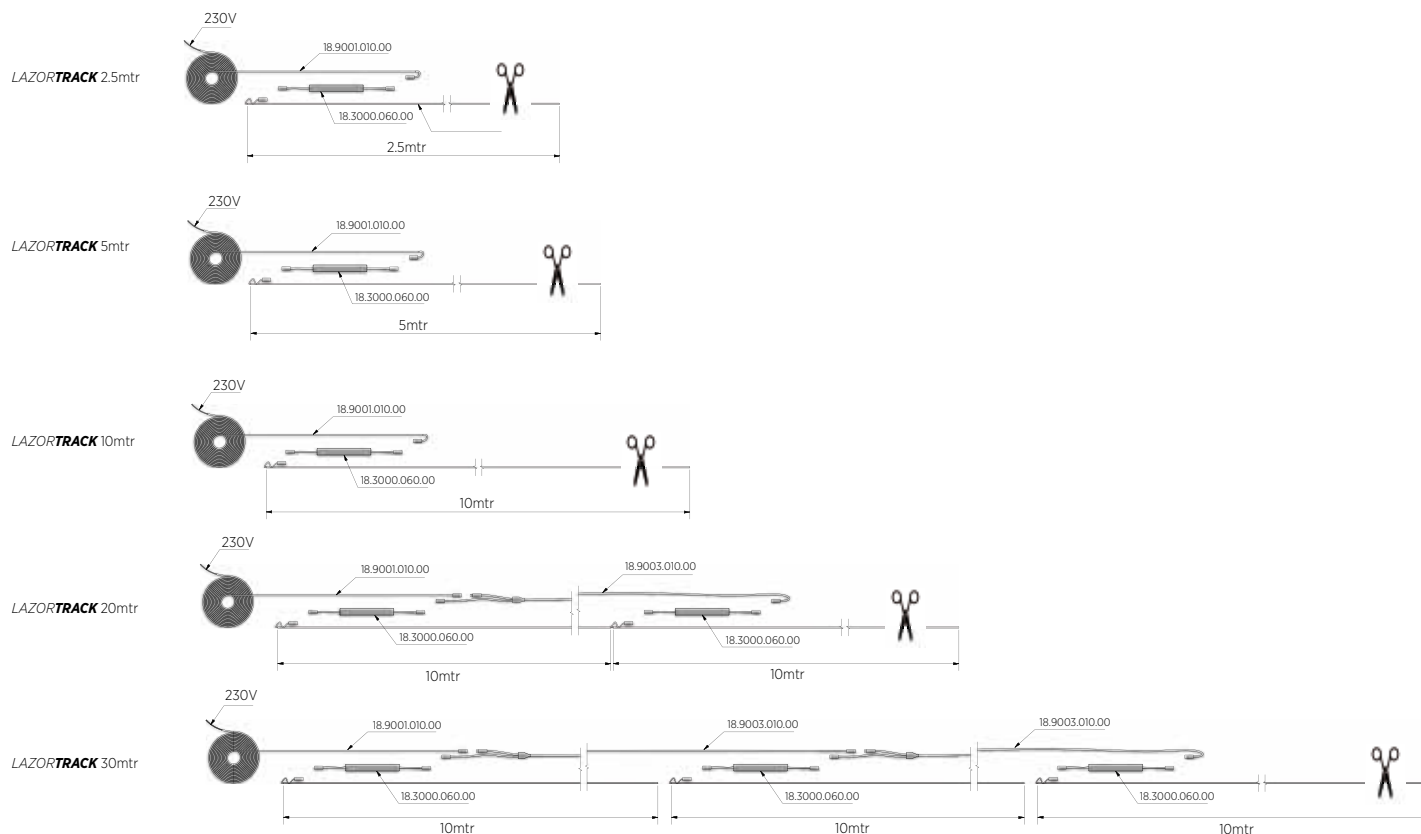
As-tu raccourci votre Lazortrack?
Ce n'est pas non plus un problème pour nous, utilises simplement ce joint en silicone pour rendre le bout de la LED étanche.

| UE: 1 unité



Modèle 9002	
	No. d'art.
	18.9002.000.00

Lazortrack rallonger la bande LED





LED LA LUMIÈRE BRILLE SUR VOUS.

Nos solutions système (enlever systèmes 3 fois dans la même phrase) sont un rayon de lumière - c'est limpide. Car ils combinent des éléments en verre, en acier inoxydable et en bois avec la dernière technologie LED. De plus, pour rendre (effacer le système aussi facile à installer) (et mettre : l'installation aussi facile) que possible, nous avons développé un système de main courante qui peut être utilisé comme éclairage fonctionnel, d'accentuation et de sécurité domestique.

De cette façon, nos systèmes montrent leur véritable éclat car grâce à leur technologie d'éclairage LED intégrée, nos mains courantes LED sont adaptées aux applications intérieures et extérieures offrant différentes variantes d'éclairage et de couverture.

Ici, nous éclairerons la scène pour les différents domaines d'application :

- | Escaliers en colimaçon, escaliers extérieurs
- | Allées de jardin, atriiums et trottoirs
- | Applications intérieures : halls d'entrée, rampes, marches
- | Applications extérieures : zones d'entrée, rampes, marches
- | Balcons et terrasses, terrasses sur les toits
- | Couloirs
- | Plateformes, scènes
- | Des ponts
- | Cloisons de salle
- | Panneaux d'affichage
- | Systèmes de signalisation

ONLEVEL

Budberger Straße 5
46446 Emmerich am Rhein
Allemagne

+49 (0)2822 97514-0

info@onlevel.com
www.onlevel.com