

# SKYFORCE | GEPRÜFTE SYSTEME

Alle unserer Skyforce Systeme sind mit einer allgemein bauaufsichtlichen Zulassung (AbP) zugelassen. Zusätzlich wurden folgenden Fensterprofile nach DIN 18008-4 geprüft.

Diese Tabelle wird stetig erweitert und erneuert. **Die aktuellste Version findest Du auf: [www.onlevel.com](http://www.onlevel.com)**

Material	Name/Hersteller	Montage auf den Blendrahmen	Montage auf der Rolladenführung	Montage im Überschlag	System
<b>KUNSTSTOFF</b>	Salamander Streamline Rahmen Ensonic 92	X	X		SKY <b>FORCE</b> TOP
	Salamander Streamline Rahmen Trend	X	X		SKY <b>FORCE</b> TOP
	Gealan S9000	X	X		SKY <b>FORCE</b> TOP
	Veka Softline	X	X		SKY <b>FORCE</b> TOP
	Aluplast IDEAL 4000	X	X		SKY <b>FORCE</b> TOP
	Profine 76	X	X		SKY <b>FORCE</b> TOP
	Schueco Corona CT 70	X	X		SKY <b>FORCE</b> TOP
	Schueco Living 82 (abgedeckt mit Schueco Corona)	X	X		SKY <b>FORCE</b> TOP
	Rehau Euro-Design 60/70	X			SKY <b>FORCE</b> TOP
	Rehau Brillant-Design	X			SKY <b>FORCE</b> TOP
	Rehau Synego	X			SKY <b>FORCE</b> TOP
	Rehau Geneo	X			SKY <b>FORCE</b> TOP
	Kömmerling 76- 76171 mit Stahl V306	X			SKY <b>FORCE</b> SLIM
	Kömmerling 76- 76171 mit Stahl V310	X			SKY <b>FORCE</b> SLIM
	Kömmerling 76- 76172 mit Stahl V313	X			SKY <b>FORCE</b> SLIM
	Kömmerling 76- 76172 mit Stahl V314	X			SKY <b>FORCE</b> SLIM
	Kömmerlinge 76- 76173 mit Stahl V306	X			SKY <b>FORCE</b> SLIM
Kömmerling76- 76173 mit Stahl V310	X			SKY <b>FORCE</b> SLIM	
Deceuninck LP2/C				X	SKY <b>FORCE</b> SLIM
<b>HOLZ</b>	Kiefer C24	X	X		SKY <b>FORCE</b> TOP
	Fichte C24	X	X		SKY <b>FORCE</b> TOP
	Eiche D30	X	X		SKY <b>FORCE</b> TOP
	Meranti D30	X	X		SKY <b>FORCE</b> TOP
<b>ALUMINIUM</b>	Schüco AWS 75. SI 382290	X			SKY <b>FORCE</b> SLIM
	Schüco AWS 75. SI 382150	X			SKY <b>FORCE</b> SLIM

Stand: 23.09.2021

Bitte prüfen Sie die Tabelle regelmäßig auf unserer Webseite. Wir von OnLevel führen permanent weitere Systemprüfungen durch.

# SKYFORCE | GEPRÜFTE SYSTEME

## Geprüfte Systeme

Natürlich sind wir von OnLevel bemüht, Euer persönliches Fenster-/Profilsystem zu prüfen. Bei dieser wahn sinnigen Vielfalt an Profilsystemen und Rahmenkonstruktionen in ganz Europa ist das für uns aber nur schwer zu bewältigen. Daher haben wir hier für Euch die Profilkriterien für eine Skyforce-Montage, nach Anforderung der DIN 18008-4, auf Eurem Profilsystem aufgeführt.

Unter Berücksichtigung dieser Kriterien ist eine weitergehende Prüfung nicht erforderlich, immer vorausgesetzt, dass auch das Fenster absturzsichernd eingebaut worden ist und Ihr unsere geprüften Befestigungsmaterialien verwendet



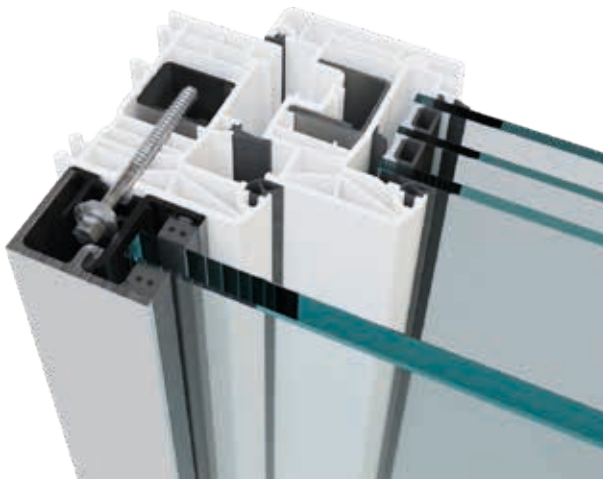
KÖMMERLING®



deceuninck

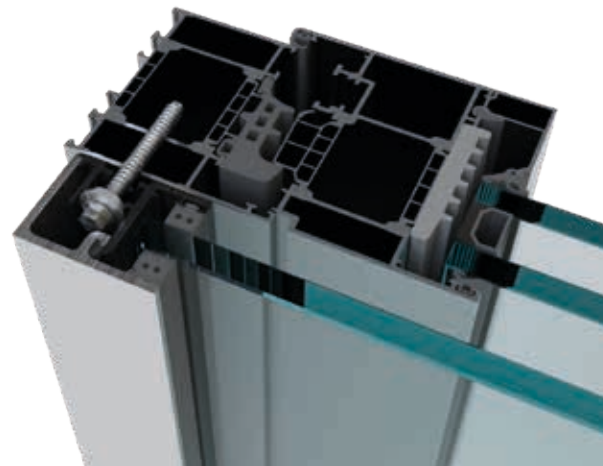
## Kunststofffenster

Frontale Verschraubung durch eine Stahleinlage/-Verstärkung mit  $t = \min. 1,5\text{mm}$  Wandungsstärke – durchgängiger Schenkel der Stahleinlage/-verstärkung auf der Anschraubseite oder in den Überschlag



## Aluminiumfenster

Frontale Verschraubung durch zwei Wandungen Eures Aluminiumfensterprofils mit einer addierten Gesamtdicke von  $t = 3,2\text{mm}$ .



## Holzfenster

Frontale Verschraubung bei Holzarten unter Berücksichtigung von einem Mindestrandabstand von 20 mm der Schraube zur Profilaussenkante und einer Mindesteinschraubtiefe von 36 mm im Holz.

